

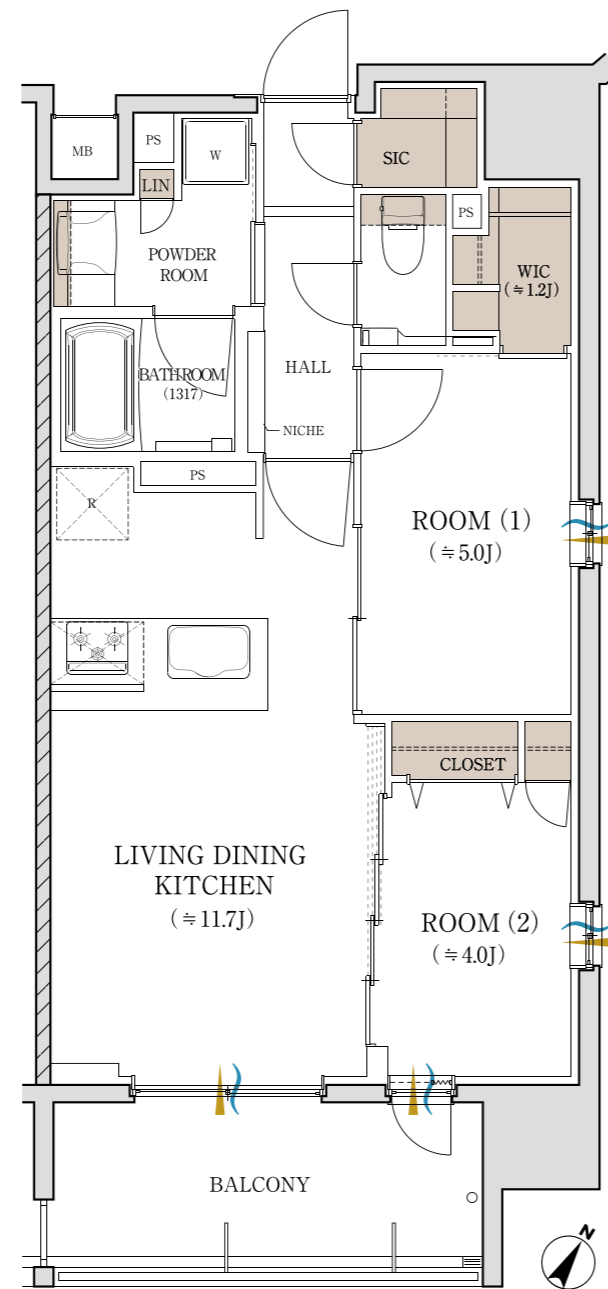
南西角住戸

F type

2LDK+WIC+SIC

- 専有面積 / 51.24m²
- バルコニー面積 / 7.9m²

- ゆとりある1.2畳のウォークインクロゼットをはじめ、シューズインクロゼット、物入などを備えた豊富な収納スペース。
- バルコニーと洋室側の2面からの採光を実現する、明るい南西向き角住戸。
- ROOM(2)にはフレキシブルドアを採用し、開放することでリビング・ダイニングとあわせて約15.7畳の広々空間を実現。



通風 採光 収納

WIC：ウォークインクロゼット SIC：シューズインクロゼット

※掲載の間取りは設計段階のものであり、今後変更になる場合があります。